

## C57BL/6-Tg(Cd8a-cre)1Itan/J

品系编号：GAP1046

品系简称：Cd8a-cre

### 品系特点：

Cd8a-Cre 转基因小鼠在外周 CD8+ T 细胞 (CD8 $\alpha$ +CD8 $\beta$ + $\alpha\beta$  T 细胞和 CD8 $\alpha$ +CD8 $\beta$ - $\alpha\beta$  T 细胞, 但在 CD4+CD8 $\alpha$ -CD8 $\beta$ - $\alpha\beta$  T 细胞中没有) 具有 Cre 活性。该品系还包含与 Cre 重组酶共表达的 GFP, 并且可以通过流式细胞技术检测。该小鼠可用于在表达 CD8a 的细胞中删除 floxed 区域。

### 遗传学信息：

遗传背景：C57BL/6J

品系类型：Transgenic

相关基因：Cd8a-cre

### 饲养信息：

#### 配繁策略：

Hemizygote x Noncarrier ; Noncarrier x Hemizygote

#### 配繁特性：

该小鼠繁育建议半合子与野生对照小鼠进行。

#### 基因型鉴定方案：

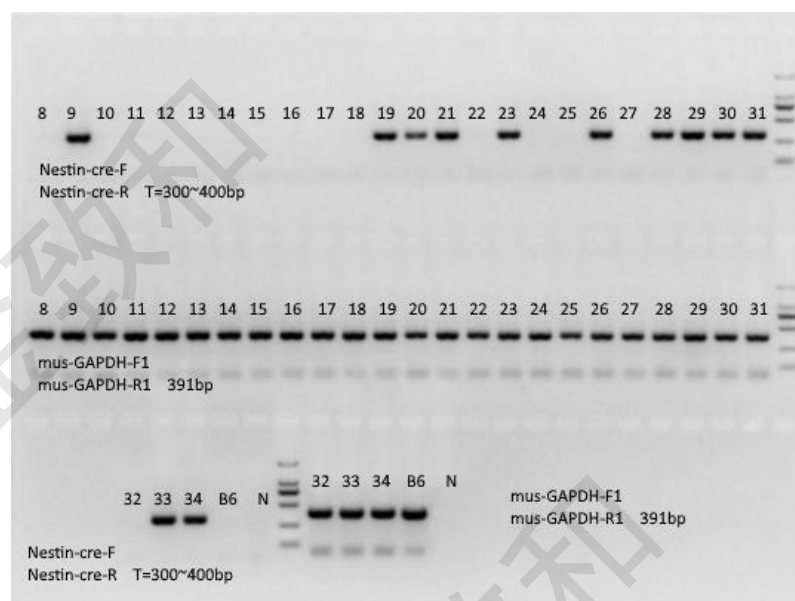
1) 鉴定引物：

Primer	Sequence 5' → 3'	PCR size	Note
Nestin-cre-F	CAGCATTGCTGTCACTTGGTC	T=300~400bp	
Nestin-cre-R	ATTTGCCTGCATTACCGGTCG		
mus-GAPDH-F1	GGAGGTGAAGCAGGCTCAATC	391bp	内参
mus-GAPDH-R1	GAACCAAAGCATCGACCAGT		

2) PCR 反应体系及扩增程序:

PCR 体系 (Reaction/Components):			PCR 反应程序(Touch down Cycling)				
反应成分 (Vazyme P112-03) Reaction Component (Vazyme P112-02)	体积 (μl) Volume	浓度 Concentration	Seg.	Temp.	Time	Cycle	±Temp/cycle
2×Taq Master Mix (Dye Plus)	12.5		1	95°C	5min		
ddH <sub>2</sub> O	9.5		2	98°C	30s		
Primer	1	10μM	3	65°C	30s		-0.5
Primer	1	10μM	4	72°C	45s	2-4, 20×	
Template	1	≈100ng/μl	5	98°C	30s		
			6	55°C	30s		
			7	72°C	45s	5-7, 15×	
			8	72°C	5min		
			9	10°C	hold		

3) 预期结果: 使用 3%琼脂糖凝胶电泳以分辨条带



## 应用领域:

1、用于外周 CD8+ T 细胞组织特异性的的 cre-loxp 研究。

## 参考文献:

1、Notch2 integrates signaling by the transcription factors RBP-J and CREB1 to promote T cell cytotoxicity. Maekawa Y , et al. Nat Immunol 9(10):1140-7